



Fouille archéologique d'une villa romaine

Lieu-dit "Goiffieux", Commune de Saint-Laurent-d'Agy (69)

De part et d'autre de la route actuelle s'étend une vaste villa d'époque romaine, conservée sous la forme de constructions maçonnées qui s'étendent sur plus d'un hectare. Repérée depuis longtemps, grâce aux objets remontés à la surface des labours, elle est l'objet, depuis 2008, d'une fouille archéologique menée par l'université Lumière Lyon 2, avec l'autorisation du Ministère de la Culture, et des propriétaires des terrains.

Occupée dès le 1^{er} siècle avant notre ère et jusqu'à la fin du 4^e siècle, la villa appartient au territoire de la colonie de Lugdunum, fondée en 43 av. J.-C. Son plan reproduit celui de grands palais ruraux connus en Italie et en Gaule du sud. Il comprend quatre ailes bâties de plus de 70 m de long, entourant une vaste cour centrale occupée par un bassin d'agrément. La partie résidentielle (*pars urbana*) est dotée de décors et d'équipements luxueux (mosaïques, peintures murales, ensemble thermal, canalisations et égouts) qui témoignent de la richesse des propriétaires. L'aile nord, dégagée cette année, abrite des installations artisanales (*pars rustica*) caractéristiques d'une activité viticole, dont plusieurs cuves servant à recueillir le moût des raisins foulés et pressés sur place. En 2008, la fouille d'une zone de cultures située à 200 m au nord-est de cet ensemble a mis en évidence des tranchées caractéristiques de la culture de la vigne, pratiquée dès les années 20 avant notre ère. La succession des maçonneries montre que la villa a fait l'objet de plusieurs réfections. Des vestiges datés de l'époque gauloise (vers 80-60 av. J.-C.) ont également été reconnus, qui attestent peut-être l'existence d'une ferme indigène antérieure à son édification.



Opération réalisée avec le soutien financier du Ministère de la Culture et de la Communication et de l'association GAROM et avec l'aide logistique de la commune de Saint-Laurent-d'Agy

Propriétaires et exploitants des terrains concernés : MM. MM E. Carra, J. Chambe, N. Coron, R. Escoffier

Direction du chantier : Matthieu Poux, professeur d'archéologie à l'université Lumière Lyon 2

Contact Mail : gofiac@yahoo.fr

Propriété privée - entrée strictement interdite

Visites guidées organisées chaque vendredi soir à 18 h, jusqu'au 14 août inclus

Inscription / renseignements : Office de Tourisme des Balcons du Lyonnais - 04 78 19 91 65

Panneau offert par l'association

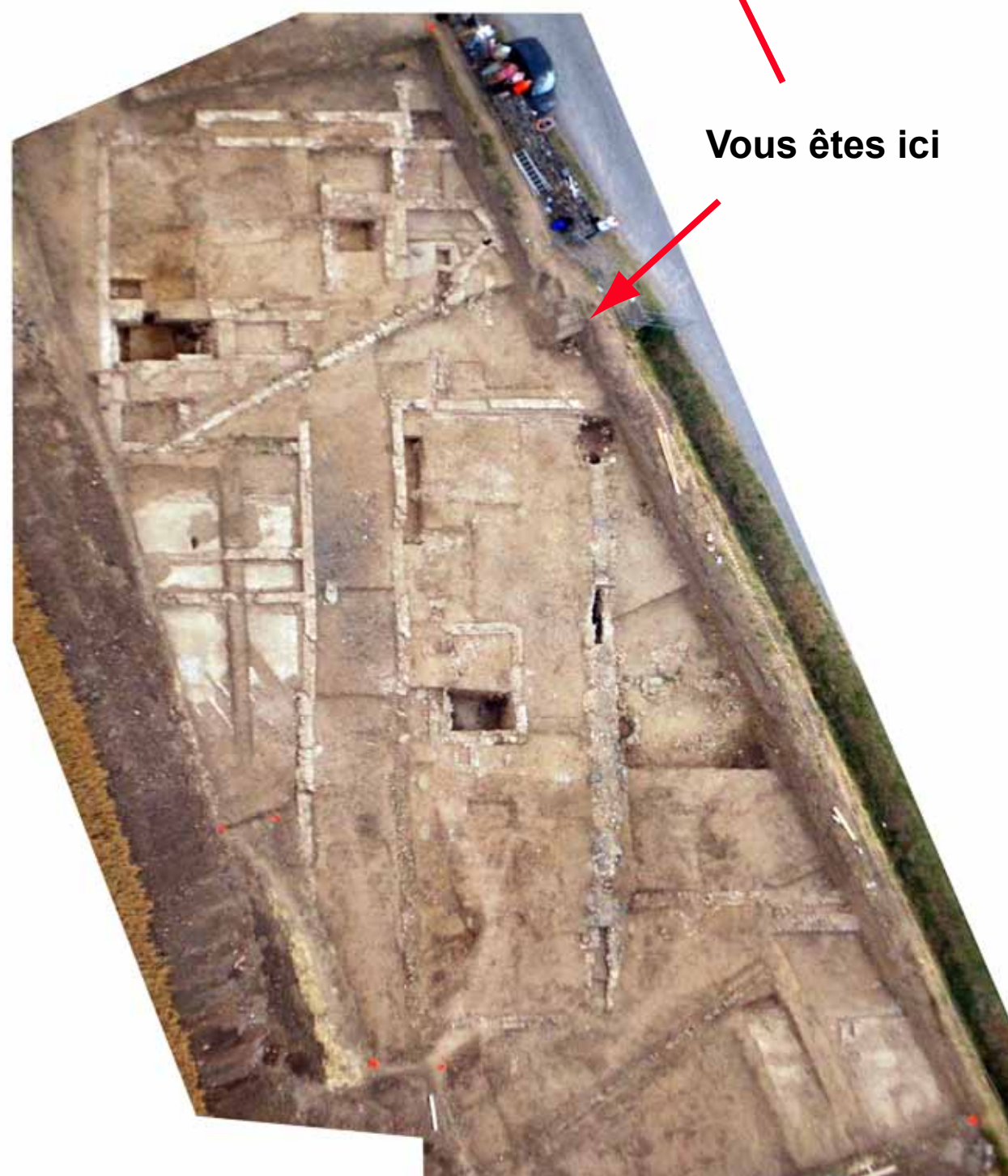


AILE SUD COUR PORTIQUE AILE OUEST AILE NORD



Vue de la villa en direction du sud-ouest

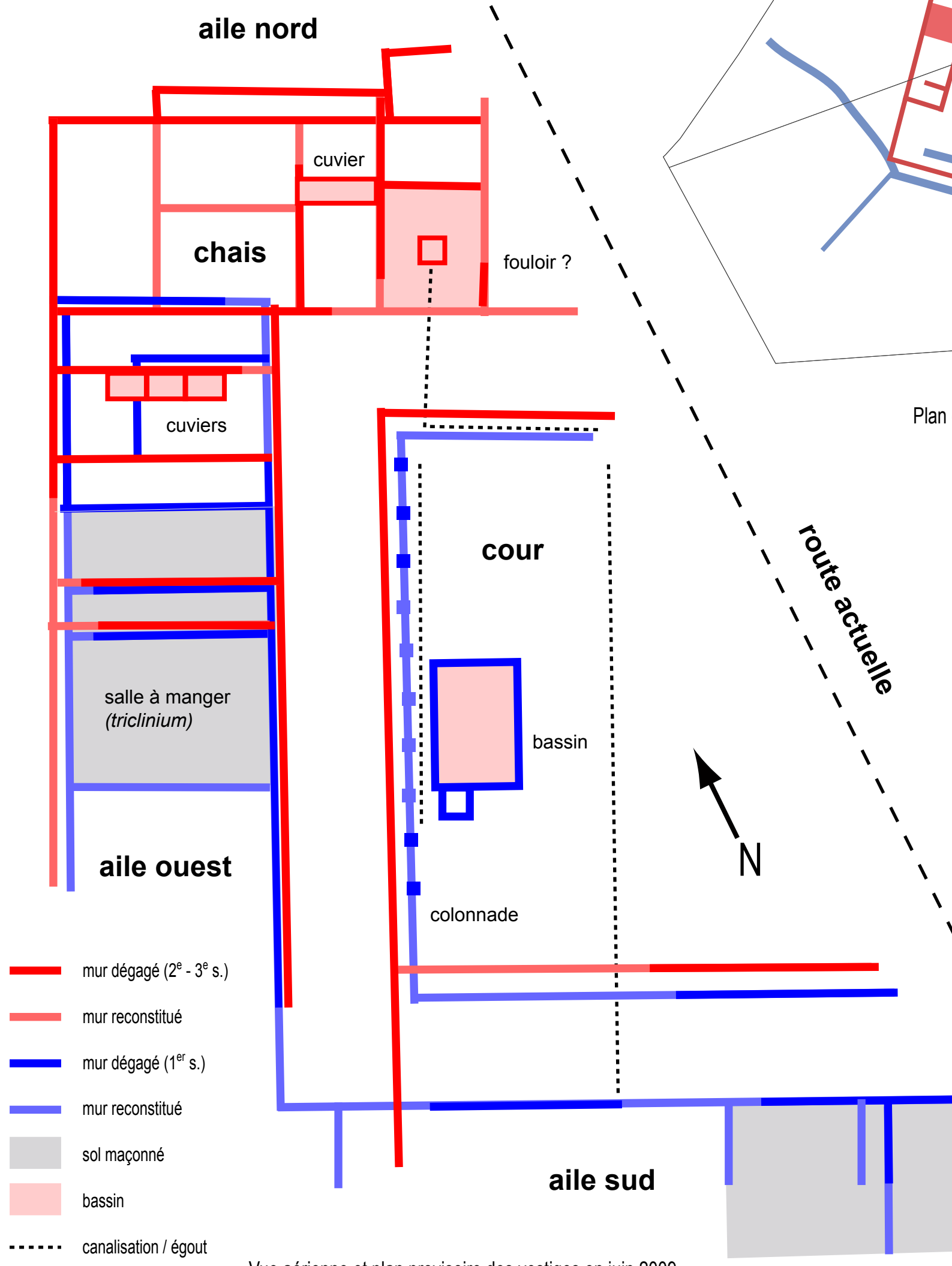
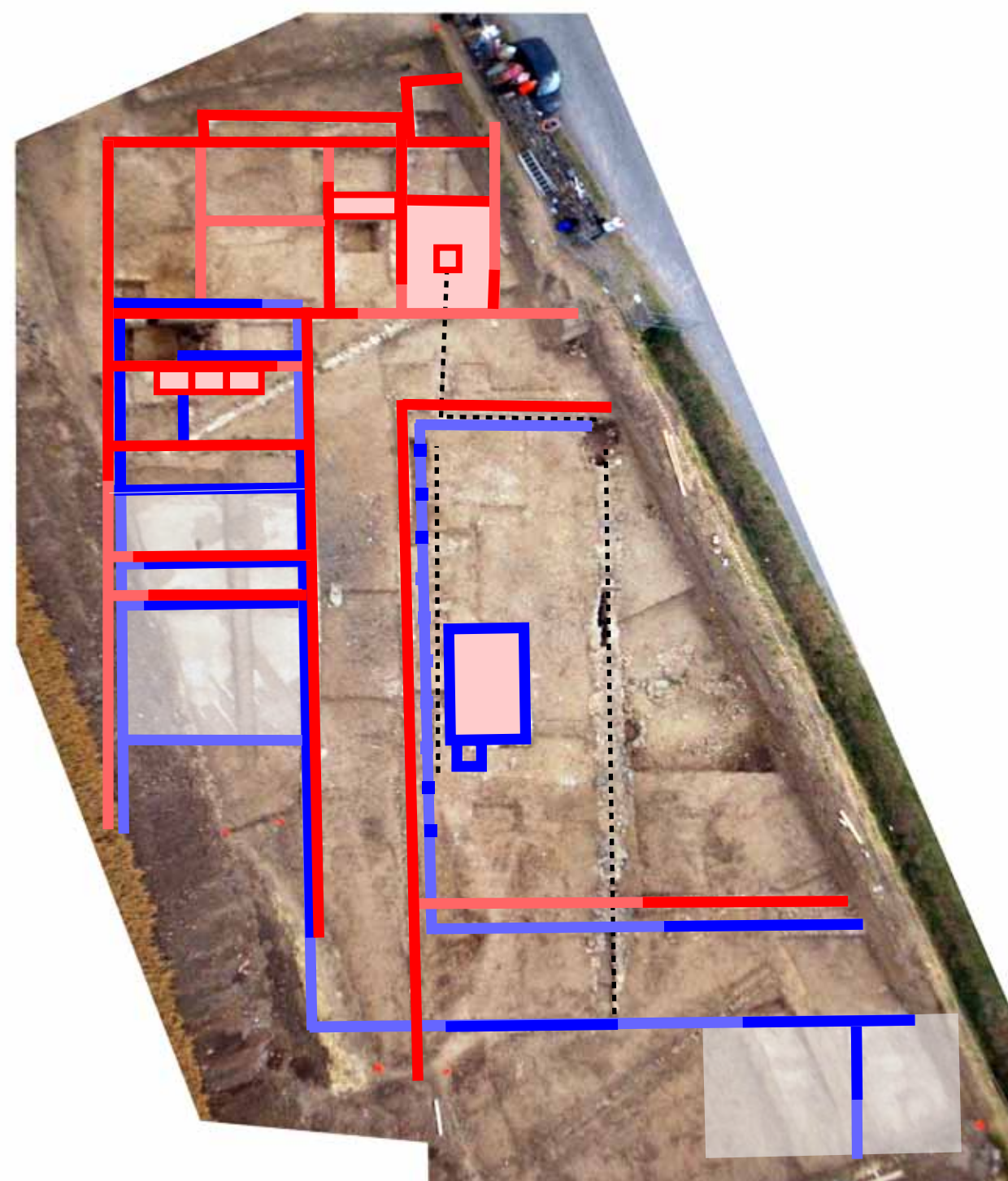
Vous êtes ici



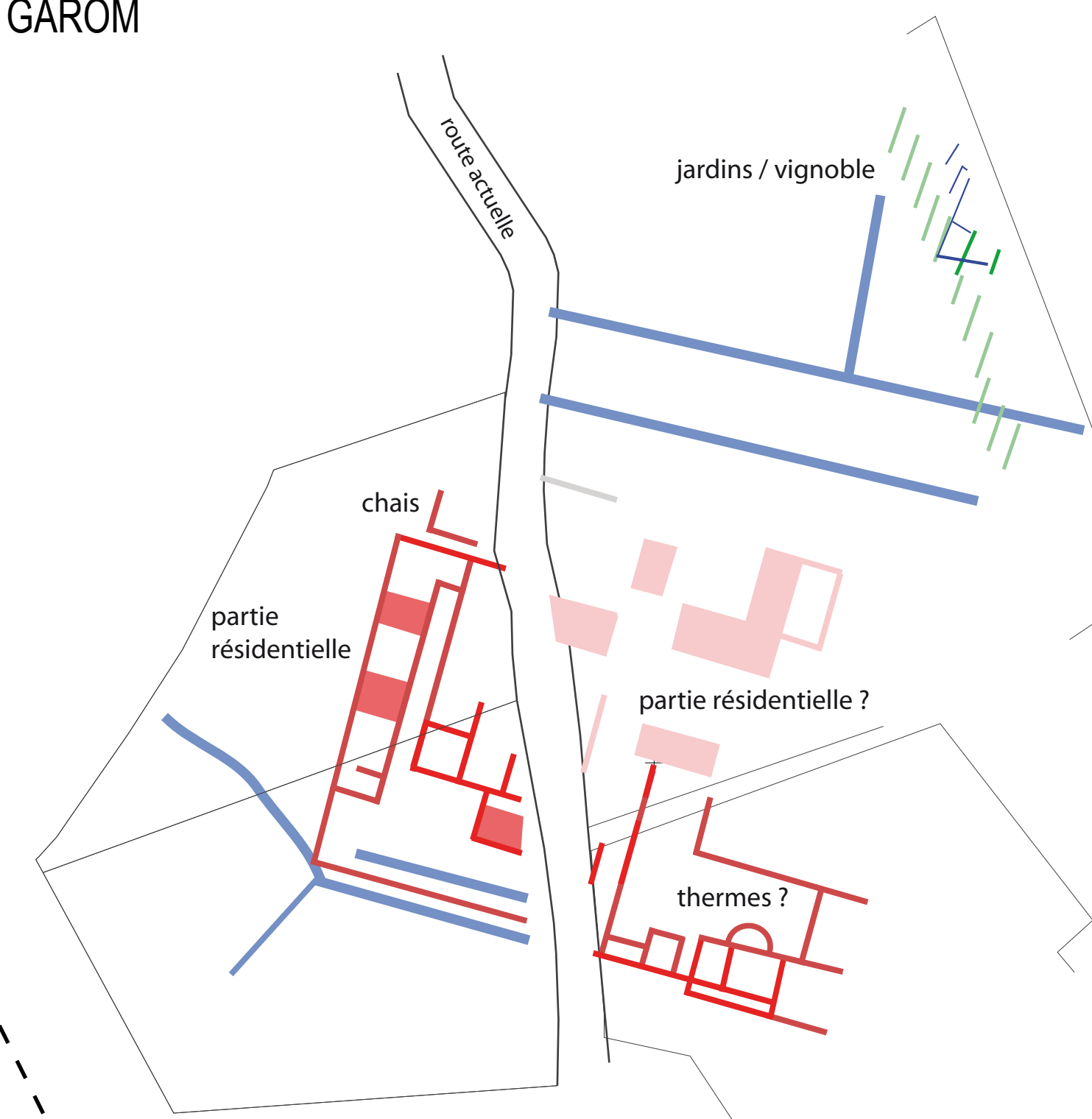
Applique en bronze (tête négroïde)



Monnaie en argent frappée en 48 av. J.-C.



Vue aérienne et plan provisoire des vestiges en juin 2009



Plan d'ensemble de la villa repéré par prospection électrique (ARP)



Vestiges de culture et de vignobles d'époque romaine